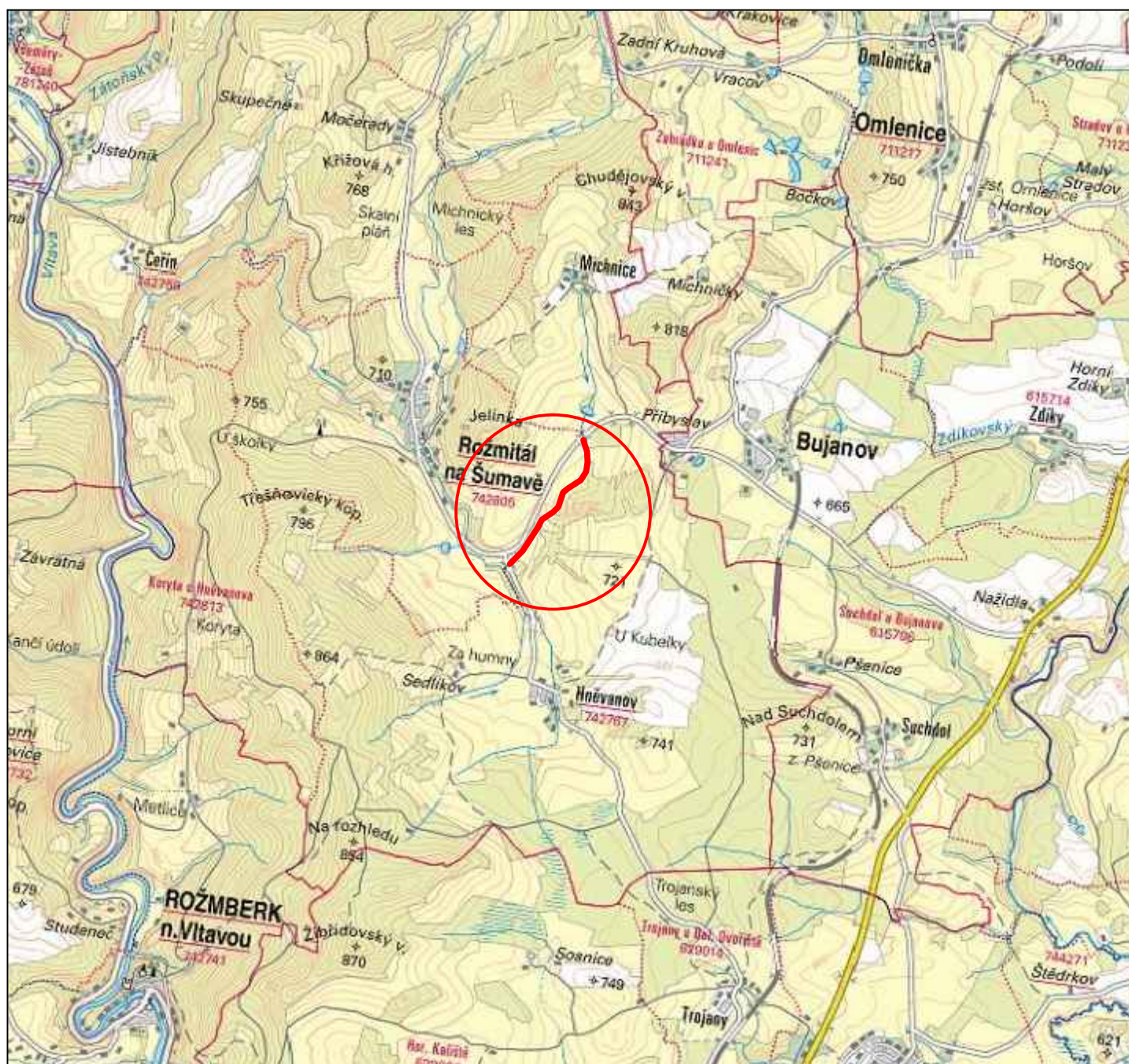


SITUACE ŠIRŠÍCH VZTAHŮ

M:1:50000



AUTORIZOVANÝ INŽENÝR : ING. JANA MÁCHOVÁ		VYPRACOVAL, KRESLIL : ING. JANA MÁCHOVÁ		ING. JANA MÁCHOVÁ VODOHOSPODÁŘSKÁ PROJEKCE	
MÍSTO STAVBY: k.ú. ROŽMITÁL NA ŠUMAVĚ					
NÁZEV AKCE: DVT, MICHNICKÝ POTOK, ř.km 0,065 – 1,400, IDVT 10263804 – OPRAVA OPEVNĚNÍ					
NÁZEV VÝKRESU: SITUACE ŠIRŠÍCH VZTAHŮ				DATUM	LISTOPAD 2018
				STUPEŇ	ZDS
				MĚŘÍTKO: 1:50000	ČÍSLO VÝKRESU: 2.